



■ Электродвигатели постоянного тока типа ПНЖ-132

Электродвигатели постоянного тока типа **ПНЖ132S2-15** и **ПНЖ132-10**, предназначены для работы в составе электропривода вентилятора в

тепловозах и дизель-поездах. Основные параметры электродвигателей представлены в таблице.

Структура условного обозначения:

П	— постоянный ток;
Н	— защищенное с самовентиляцией;
Ж	— для железнодорожного транспорта;
132	— высота оси вращения в мм;
S2	— условная длина якоря (только для ПНЖ 132S2-15)
15, 10	— мощность в киловаттах;
Т, У	— климатическое исполнение;
2	— категория размещения по ГОСТ 15150.

Наименование параметра	Номинальные значения	
	ПНЖ 132S2-15	ПНЖ 132-10
Мощность, кВт	15	10
Напряжение, В	220	110
Ток якоря, А	80	110
Номинальная частота вращения, мин⁻¹	3000±6%	3000±6%
Наибольшая частота вращения, мин⁻¹	3300	3300
КПД, %	85,2	82,65
Масса, кг	140	115

Режим работы двигателей по ДСТУ EN 60034-1, ГОСТ IEC 60034-1; S1 – для ПНЖ132S2-15, S3 с ПВ=50 % – для ПНЖ132-10. Климатическое исполнение электродвигателей Т и У, категория размещения 2 по ГОСТ 15150 и ГОСТ 15543.1. Способ охлаждения двигателей IC0A1 по ДСТУ IEC 60034-6, ГОСТ Р МЭК 60034-6. Степень защиты двигателей IP23 по ДСТУ IEC 60034-5, ГОСТ IEC 60034-5. Двигатели изготавливаются с последовательным

возбуждением, с изоляцией класса нагревостойкости «Н» по ГОСТ 8865. Конструктивное исполнение двигателей по способу монтажа IM 2101 для двигателей ПНЖ132S2-15, IM 3631 для двигателей ПНЖ 132-10 по ДСТУ IEC 60034-7, ГОСТ Р МЭК 60034-7. Габаритно-установочные размеры двигателей указаны **на рис. 22.1 и рис. 22.2**

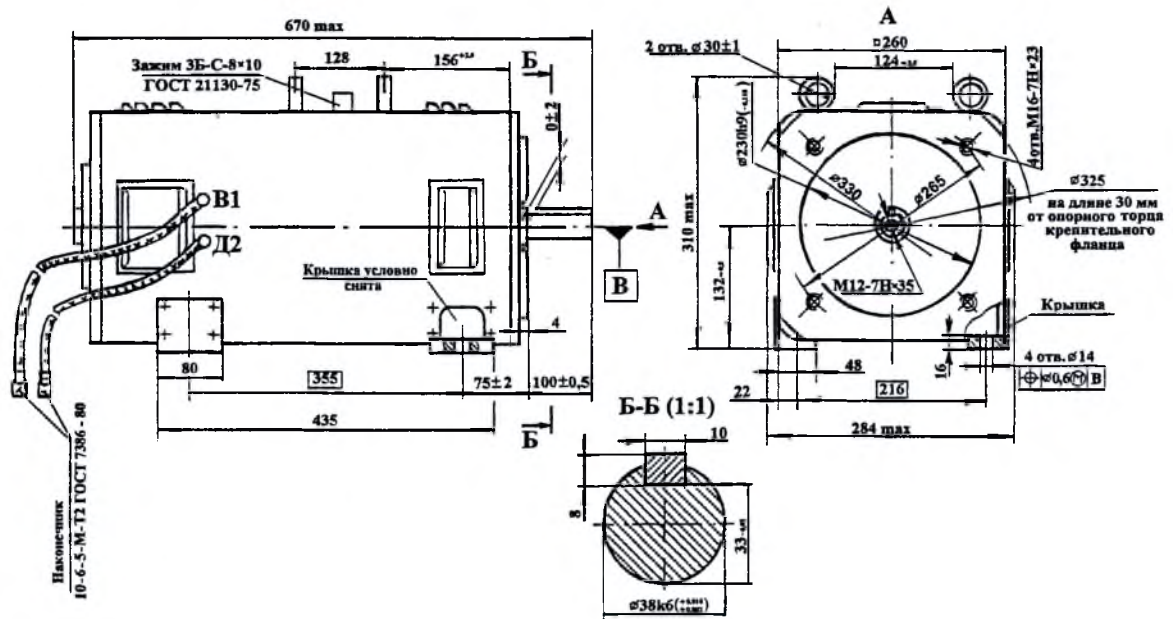


Рис. 22.1 Габаритно-установочные размеры электродвигателя ПНЖ132S2-15

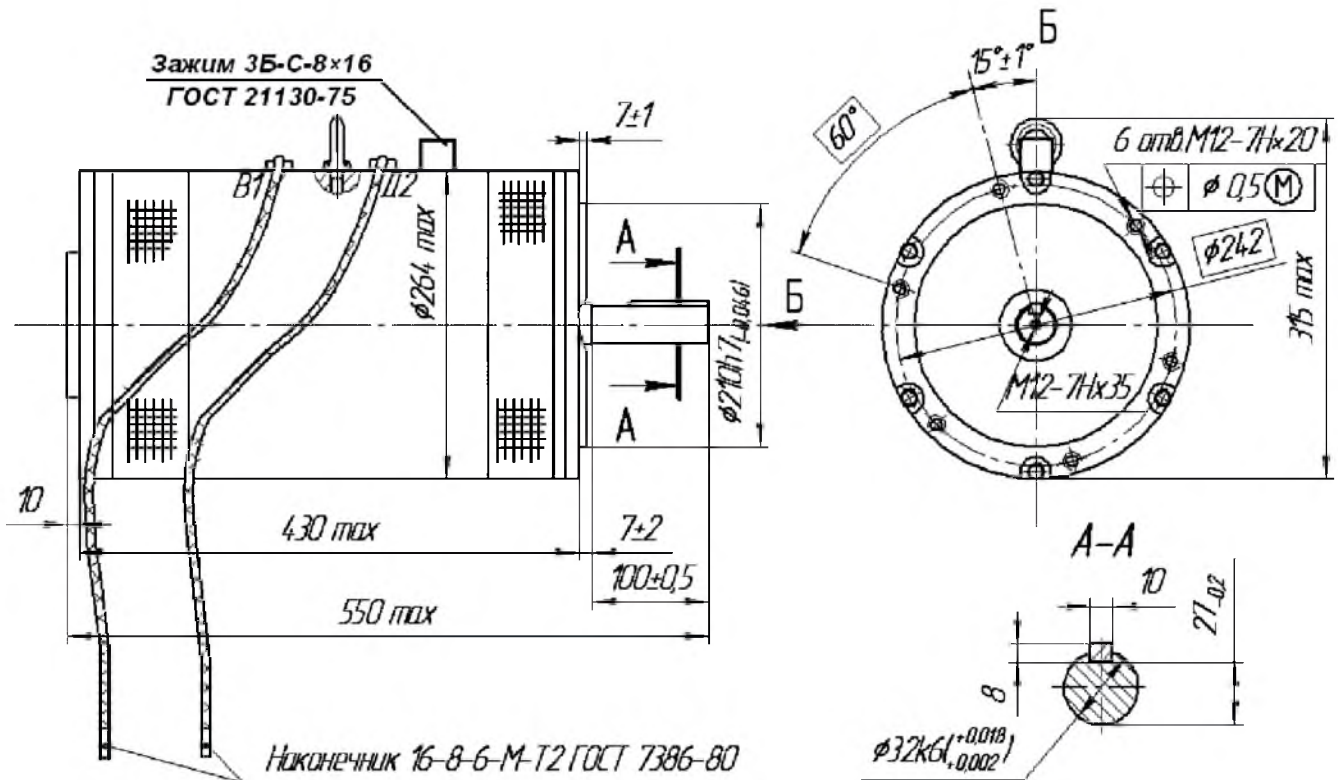


Рис. 22.2 Габаритно-установочные размеры электродвигателя ПНЖ132-10