



Электродвигатели постоянного тока рудничные тяговые типа **ДТН-12/7**, **ДТН-33/20**, **ДТН-34/25М**, **ДТН- 45/27** и **ДТН-46/33М** предназначены для привода рудничных контактных электровозов.

Электродвигатели **ДТН-12/7**, **ДТН-33/20**, **ДТН- 45/27** сертифицированы в системе УкрСЕПРО-МакНИИ и НФ «МОС «Сертиум».

ТЕХНИЧЕСКИЕ ДАННЫЕ ЭЛЕКТРОДВИГАТЕЛЕЙ ТИПА ДТН

Параметры	ДТН-12/7		ДТН-33/20		ДТН-34/25М		ДТН-45/27		ДТН-46/33М	
Режим работы по ГОСТ 183	S2 60 мин	S1	S2 60 мин	S1	S2 60 мин	S1	S2 60 мин	S1*	S2 60 мин	S1
Мощность, кВт	12	7	33	20	34	25	45	27	46	33
Напряжение якоря, В	250	250	250	250	250	250	250	250	250	250
Ток якоря, А, не более	58,5	33,0	152,0	90,0	153,0	113,0	204,0	122,0	208,0	150,0
Частота вращения номинальная, мин ⁻¹	500	670	1050	1310	1050	1200	1320	1640	1320	1450
Частота вращения максимальная, мин ⁻¹	1500	1500	3000	3000	3000	3000	4000	4000	4000	4000
Масса, кг	430 ±30		470 ±30		470 ±30		550 ±30		550 ±30	

*По требованию заказчика электродвигатель ДТН-45/27 может изготавливаться с мощностью 35 кВт в режиме S1.

Способ охлаждения IC0A1 по ДСТУ IEC 60034-6, ГОСТ IEC 60034-6. Степень защиты IP43 по ДСТУ IEC 60034-5, ГОСТ Р МЭК 60034-5. Защита от проникновения воды обеспечивается оболочкой двигателя и элементами конструкции электроваза при встройке. Направление вращения – реверсивное. Возбуждение – последовательное. В части воздействия механических факторов условия эксплуатации должны соответствовать

группе М27 ГОСТ 17516.1. Исполнение РН1 – рудничное нормальное.

Электродвигатель ДТН-45/27 может эксплуатироваться в режиме S1 с мощностью 35 кВт.

Габаритные и установочные размеры электродвигателей ДТН-12/7, ДТН-33/20, ДТН-34/25М, ДТН-45/27 и ДТН-46/33М приведены соответственно на рис. 28-32.

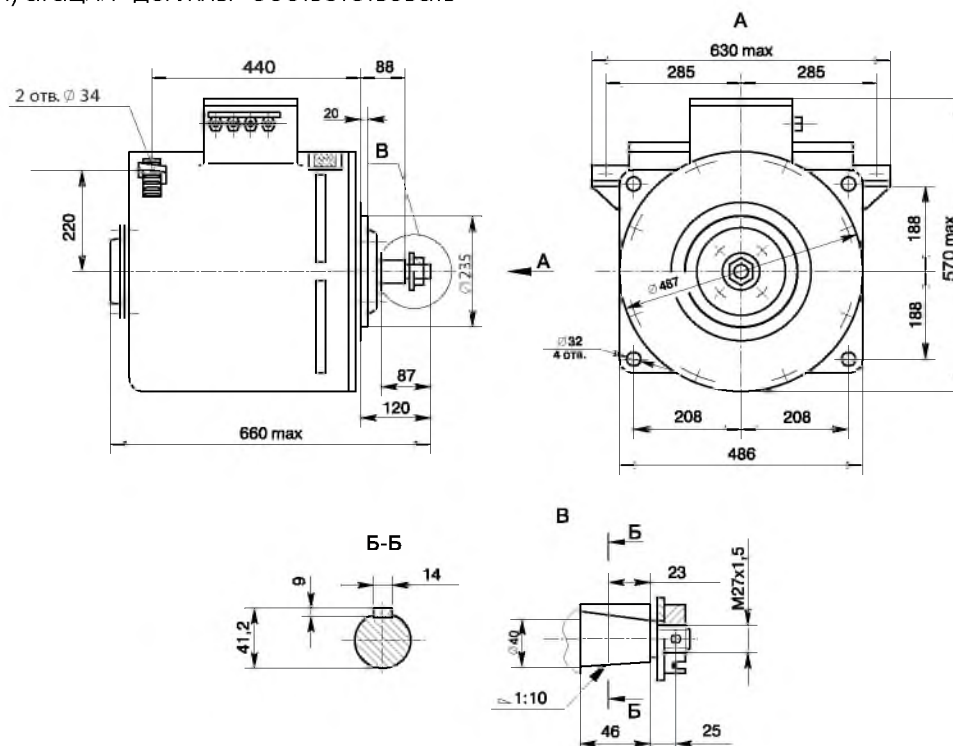


Рис. 28. Габаритные и установочные размеры электродвигателя ДТН-12/7

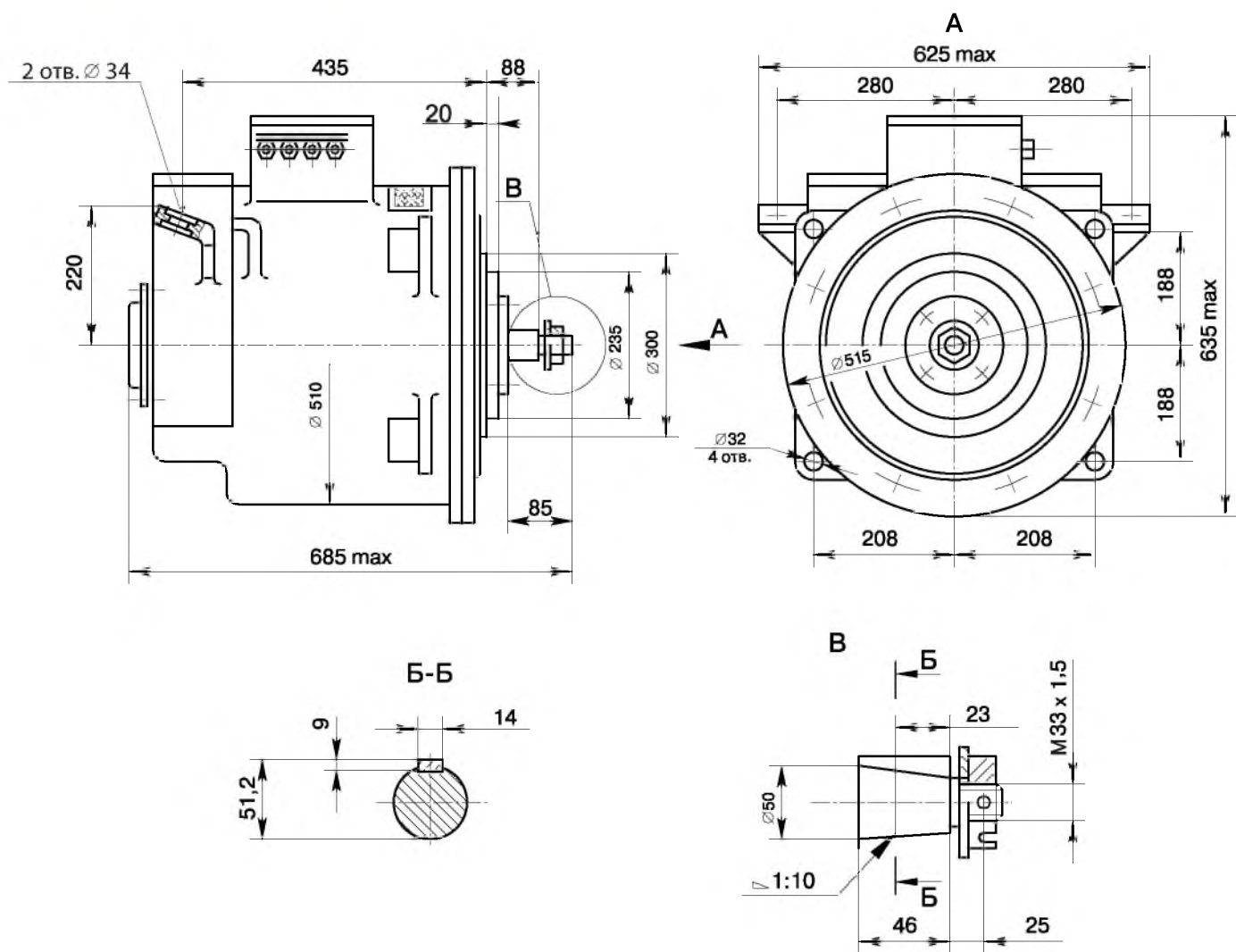


Рис. 29. Габаритные и установочные размеры электродвигателя ДТН-33/20

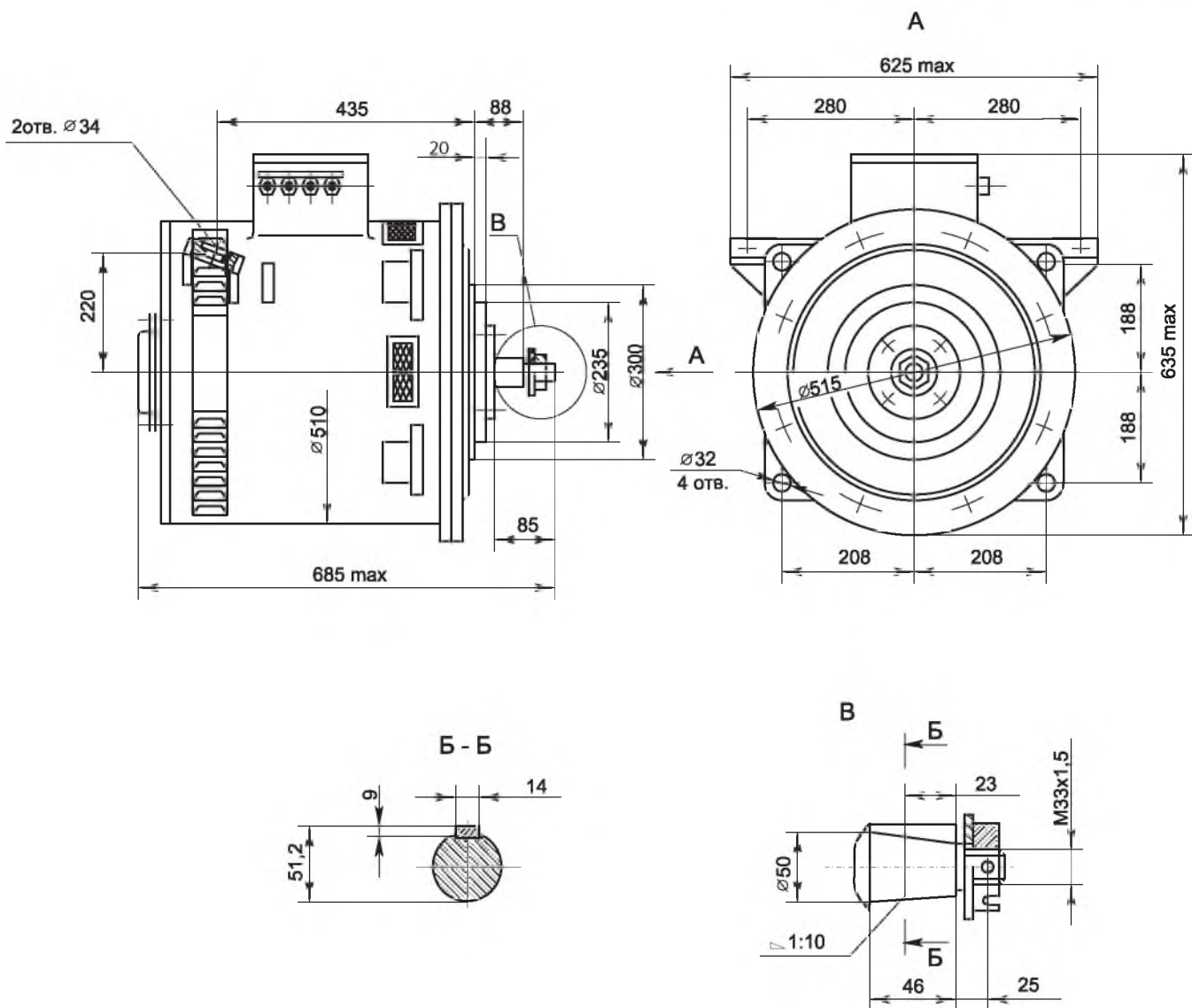


Рис. 30. Габаритные и установочные размеры электродвигателя ДТН-34/25М

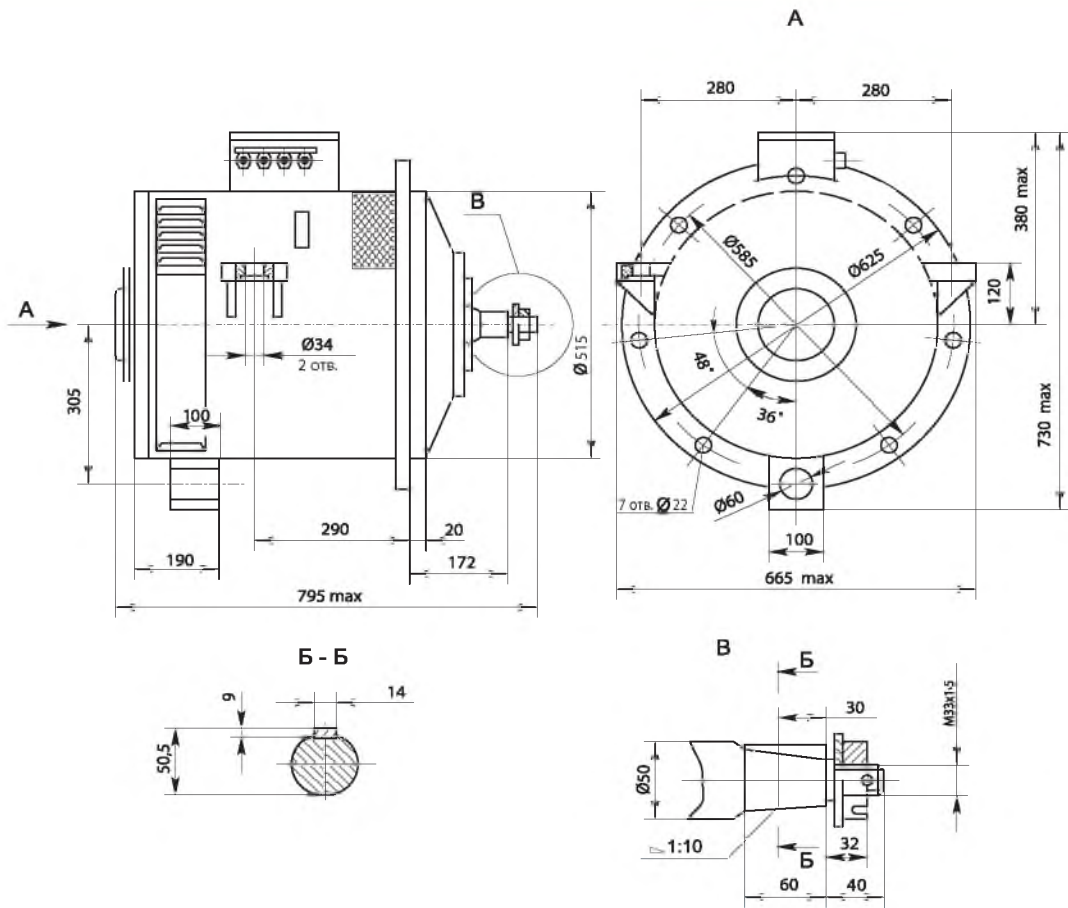


Рис. 31. Габаритные и установочные размеры электродвигателя ДТН-46/33М

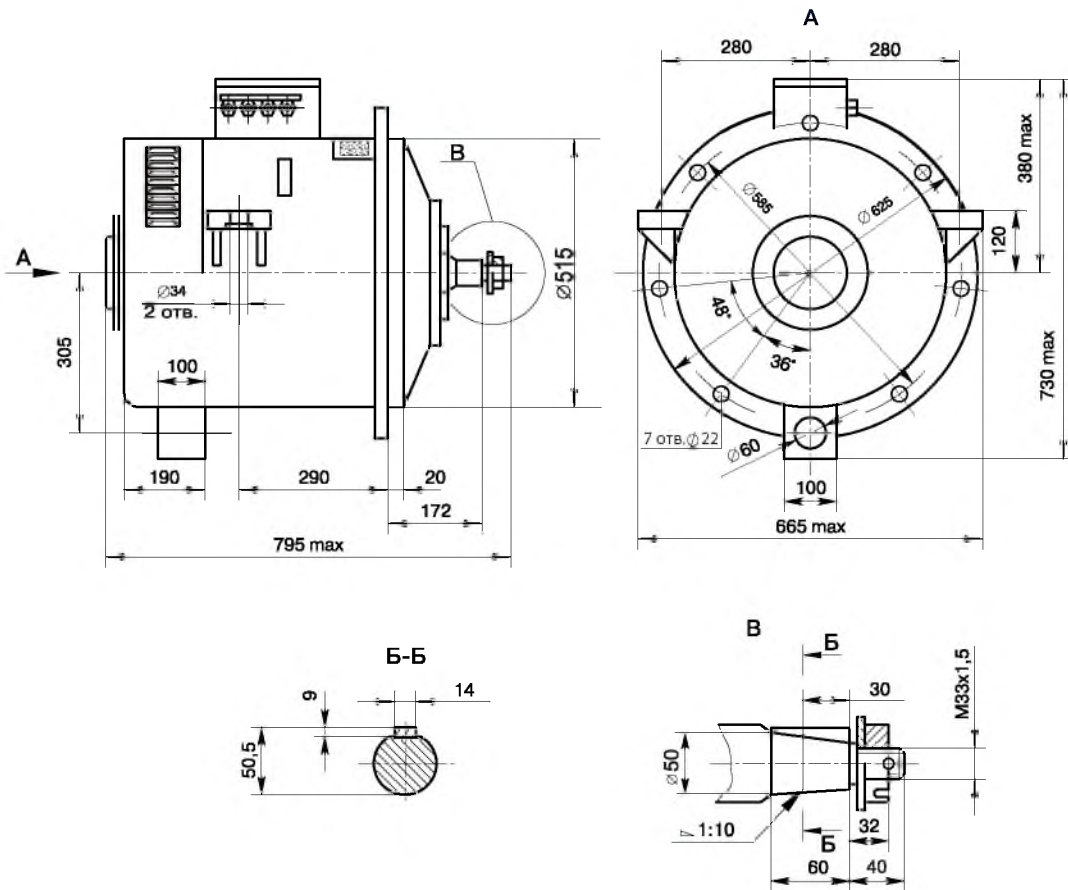


Рис. 32. Габаритные и установочные размеры электродвигателя ДТН-45/27